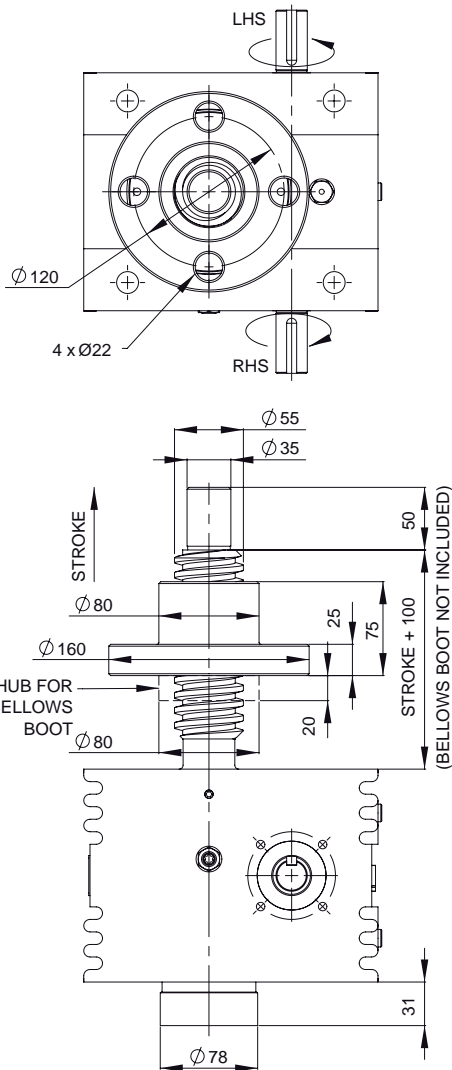
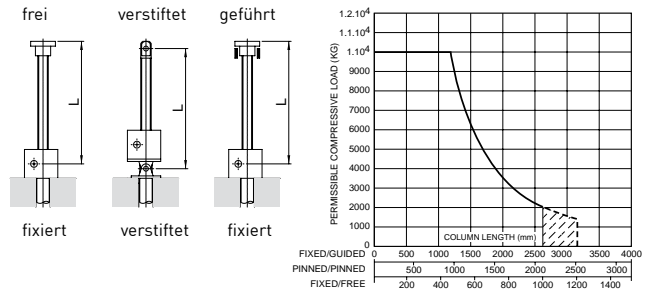


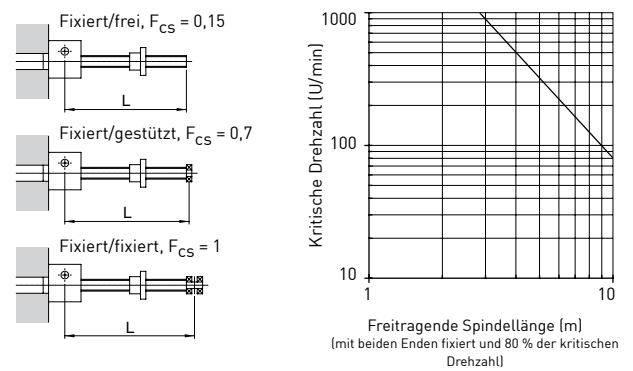
SR100



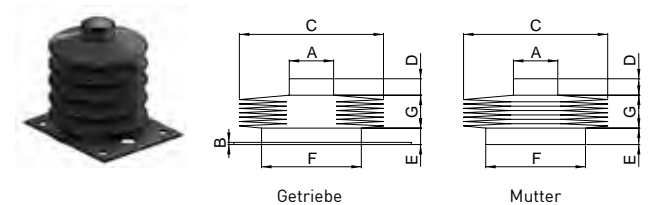
Knickfestigkeit



Kritische Spindeldrehzahl



Faltenbalg



	ØA	B	ØC	D	E	ØF
ST100	65	3	150	10	10	70
SR100	80	3	150	10	15	70

Hub	1 - 300	301 - 600	601 - 1050	1051 - 1500	1501 - 1800
G	14	28	46	65	85*

*Kontrollbänder eingebaut ØC=170

Zubehör und Optionen



SERIE S

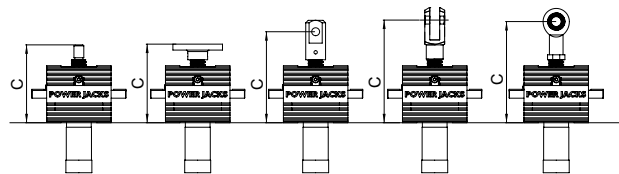
Hebendes Spindelhubelement 200 kN

Leistung

Spindelhubelementmodell ⁴	S-200		
Kapazität	kN	200	
Gewindespindel ¹	Durchmesser (mm)	65	
	Steigung (mm)	12 24	
Übersetzungsverhältnisse	Option 1	8:1	
	Option 2	24:1	
	Option 3	6:1 [a.A.]	
4 Umdrehungen der Schnecke für Hub der Hubspindel	Option 1	6 mm 12 mm	
	Option 2	2 mm 4 mm	
	Option 3	8 mm 16 mm	
Maximale Eingangsleistung (kW)	Option 1	3,75	
	Option 2	1,125	
	Option 3	3,75	
Anlaufdrehmoment bei Volllast (Nm) ²	Option 1	252 330	
	Option 2	129 168	
	Option 3	317 416	
Maximales Durchleitungsdrehmoment (Nm) ⁷	Option 1	525	
	Option 2	275	
	Option 3	525	
Statischer Wirkungsgrad ³	Option 1	0,190 0,290	
	Option 2	0,214 0,189	
	Option 3	0,201 0,307	
Dynamischer Wirkungsgrad ³	Option 1	50/min	0,243 0,358
	Option 1	750/min	0,282 0,415
	Option 1	1500/min ⁺	0,293 0,431
	Option 2	50/min	0,168 0,248
	Option 2	750/min	0,225 0,331
	Option 2	1500/min ⁺	0,245 0,361
	Option 3	50/min	0,255 0,375
	Option 3	750/min	0,289 0,426
	Option 3	1500/min ⁺	0,300 0,442
Maximale Eingangsdrehzahl (U/min)	-	3000	
Getriebegehäuse-Werkstoff	-	Sphäroguss	
Gewicht (kg) – Hub = 150 mm	ST025	67,8	
	SR025	76,9	
Gewicht (kg) – pro zusätzlichen 25 mm	ST025	0,72	
	ST025	0,53	

ST200 Höhe eingefahren

Gewindeende Kopfplatte Gelenkkopf Gabelkopf Stangenende



Geschlossen Höhe „C“	Gewindekopf	Kopfplatte	Gelenkkopf	Gabelende	Stangenende
ST200	265	265	310	402	370
Hub (mm)	Mit Faltenbalg (B)				
0 – 300	265	265	310	402	370
301 – 600	279	279	324	416	384
601 – 1050	297	297	342	434	402
1051 – 1500	317	317	362	454	422
1501 – 1800	331	331	376	468	436

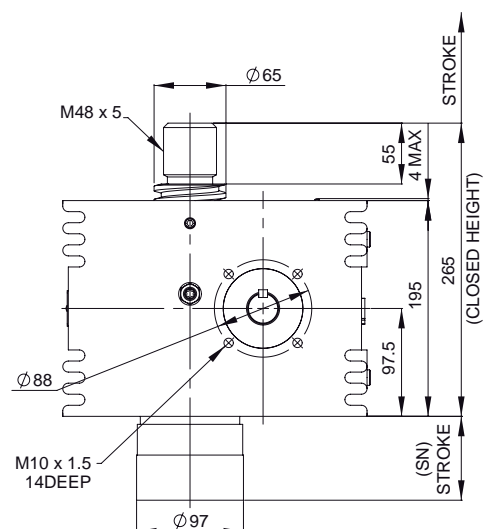
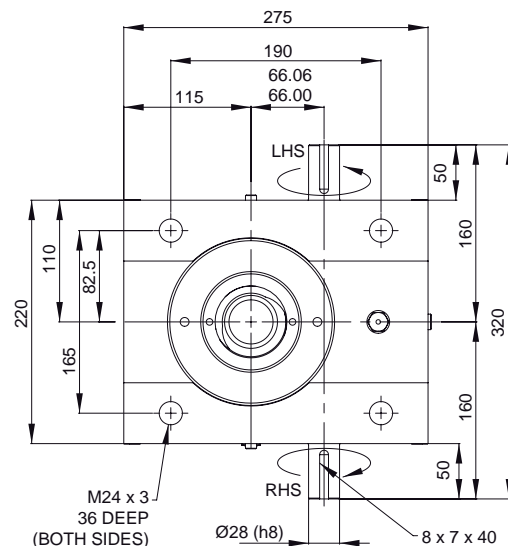
ST200 Anschlagmutter



Die Anschlagmutter ist ein mechanischer Volllastanschlag am Ende der Gewindespindel. Sie dient als Sicherheitsmerkmal in Notsituationen.

SN = Hub + 37 mm

ST200



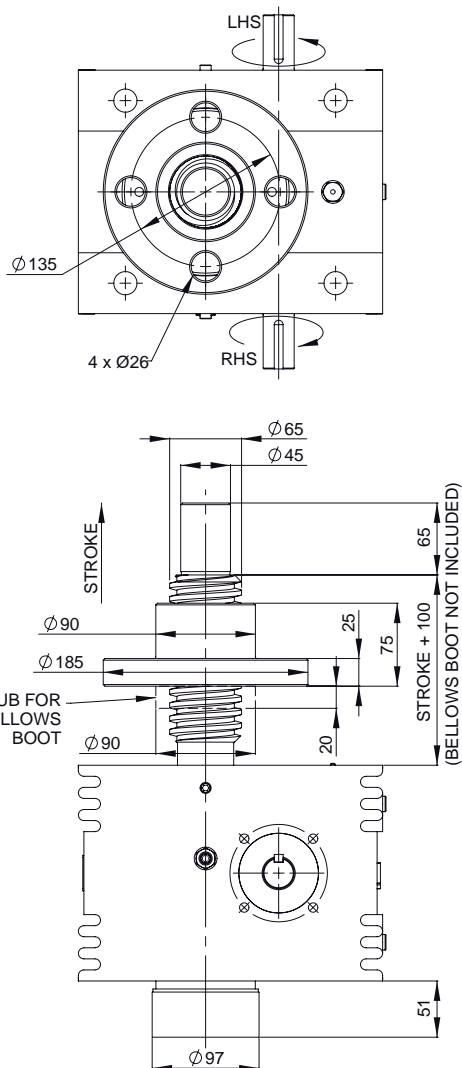
Hinweis:

1. Alle Abmessungen in Millimeter, sofern nicht anders angegeben.
2. Änderungen der Konstruktionen vorbehalten.

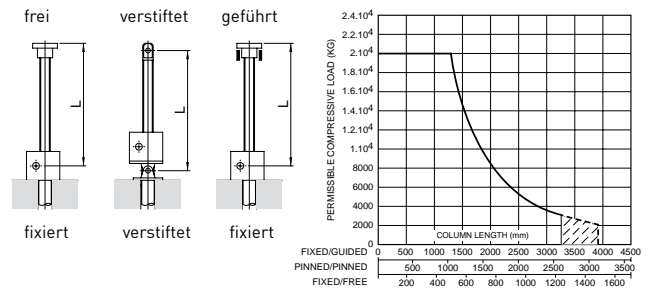
SERIE S

Drehendes Spindelhubelement 200 kN

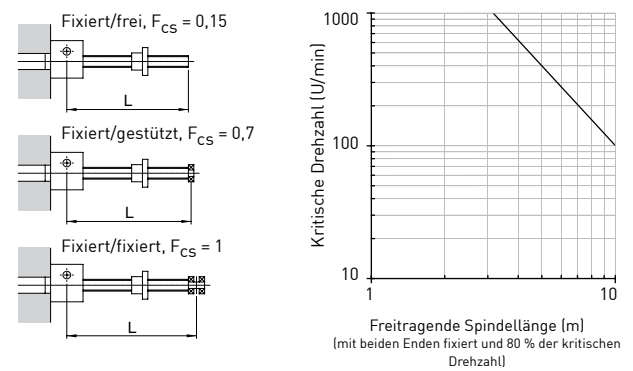
SR200



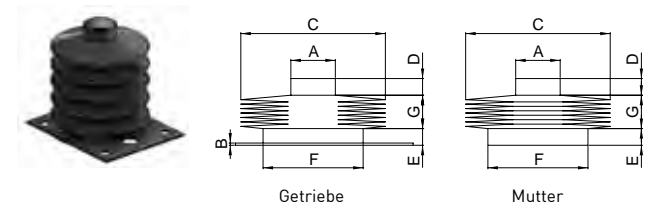
Knickfestigkeit



Kritische Spindeldrehzahl



Faltenbalg



	ØA	B	ØC	D	E	ØF
ST200	75	3	170	15	10	80
SR200	90	3	170	15	15	80

Hub	1 - 300	301 - 600	601 - 1050	1051 - 1500	1501 - 1800
G	14	28	46	66	80*

*Kontrollbänder eingebaut ØC=190

Zubehör und Optionen



SERIE S

Axialspielkompensation für Spindelhubelemente

Die Axialspielkompensation bietet eine zuverlässige Methode zur Einstellung des Axialspiels in einem Spindelhubelement bei Anwendungen, bei denen sich die Belastung von Zug in Druck ändern kann. Die Höhe des Spiels zwischen der Spindel und dem Schneckengetriebemutter kann auf den gewünschten Wert oder einen praktischen Minimalwert eingestellt werden (Einstellkappe). Um ein Klemmen und übermäßigen Verschleiß zu vermeiden, sollte das Spiel auf nicht unter 0,025 mm eingestellt werden.

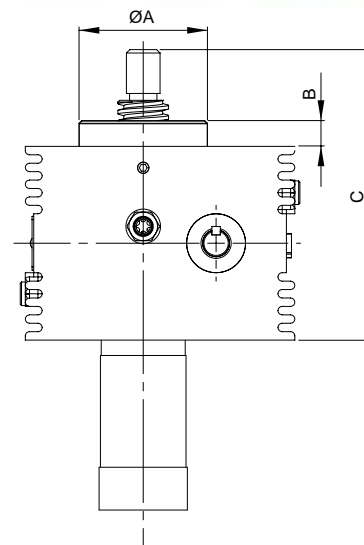
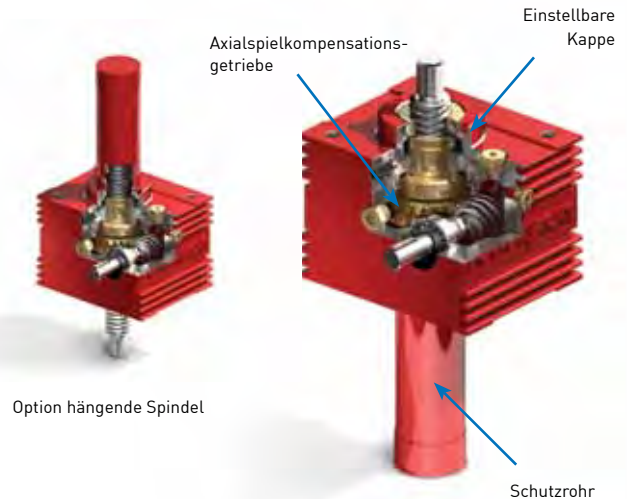
Die Axialspielkompensation dient auch als Sicherheitsvorrichtung, da sie bei verschlissenen Schneckengetriebe als doppelte Mutter zum Tragen der Last fungiert. Sie kann auch bei kritischen Anwendungen mit einer Verschleißanzeige ausgerüstet werden. Diese kann um einen Verschleißsensor für automatische Meldung erweitert werden (wenden Sie sich dazu bitte an Power Jacks).

Für maximale Flexibilität bei der Auslegung können Spindelhubelemente der Serie S mit Axialspielkompensation mit einer hängenden Spindel geliefert werden (siehe Diagramm links).

Die Abmessungen für diese Spindelhubelemente entsprechen denen der Standardausführungen, außer den unten Aufgeführten.

Abmessungen für Axialspielkompensation

Modell	ST025-R	ST050-R	ST100-R	ST200-R
ØA	76	100	127	145
B	15	25	28	34
C	172	217	252	299



Leistung für Axialspielkompensation

Spindelhubelementmodell ⁴		ST025-R		ST050-R		ST100-R		ST200-R		
Gewindespindel	Steigung [mm]	6	12	9	18	12	24	12	24	
	Übersetzungsverhältnisse	Option 1	6:1		6:1		8:1		8:1	
		Option 2	24:1		24:1		24:1		24:1	
Option 3		8:1 [a.A.]		8:1 [a.A.]		6:1 [a.A.]		6:1 [a.A.]		
Anlaufdrehmoment bei Volllast [Nm]	Option 1	21	28	60	82	124	167	280	366	
	Option 2	9	12	27	36	63	85	143	187	
	Option 3	17	23	48	66	156	211	353	462	
Statischer Wirkungsgrad	Option 1	0,188	0,283	0,200	0,293	0,193	0,285	0,171	0,261	
	Option 2	0,109	0,164	0,112	0,165	0,126	0,186	0,112	0,170	
	Option 3	0,175	0,263	0,185	0,272	0,204	0,302	0,181	0,276	
Dynamischer Wirkungsgrad	Option 1	50/min	0,237	0,344	0,253	0,358	0,245	0,350	0,219	0,322
		750/min	0,269	0,391	0,292	0,414	0,284	0,405	0,254	0,373
		1000/min	0,272	0,394	0,296	0,419	0,288	0,411	0,257	0,379
		1500/min+	0,278	0,403	0,303	0,430	0,295	0,421	0,264	0,388
	Option 2	50/min	0,148	0,214	0,153	0,218	0,169	0,242	0,151	0,223
		750/min	0,198	0,288	0,213	0,302	0,227	0,323	0,202	0,298
		1000/min	0,203	0,295	0,220	0,312	0,234	0,333	0,209	0,307
		1500/min+	0,215	0,313	0,237	0,335	0,247	0,352	0,220	0,325
	Option 3	50/min	0,222	0,322	0,237	0,336	0,257	0,367	0,229	0,338
		750/min	0,259	0,376	0,281	0,398	0,291	0,416	0,260	0,383
		1000/min	0,263	0,382	0,286	0,406	0,296	0,422	0,264	0,389
		1500/min+	0,271	0,392	0,295	0,418	0,302	0,431	0,270	0,397
Gewicht [kg] – Hub = 150 mm		14,2		26,7		50,3		70,8		

Hinweis: Werte für standardmäßiges ölgeschmiertes Schneckengetriebe und fettgeschmierte Gewindespindel

SERIE S

Verdrehsicherung (Passfeder) für Spindelhubelemente

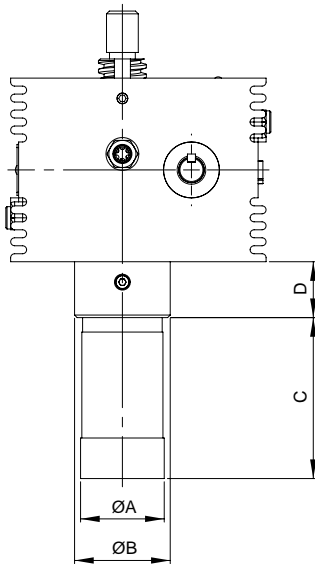


Die Verdrehsicherung für hebende Gewindespindeln stoppt die Drehung der Gewindespindel, ohne dass eine Endverstiftung erforderlich ist. Dies erfolgt durch Einsatz einer Passfeder an der Gewindespindel. Die Passfedernut in der Spindel verursacht jedoch einen erhöhten Verschleiß der inneren Gewinde des Schneckengetriebes.

Abmessungen für Verdrehsicherung

Die Abmessungen für diese Spindelhubelemente entsprechen denen der Standardausführungen, außer den unten Aufgeführten.

Modell	ST025-K	ST050-K	ST100-K	ST200-K
ØA	60	75	90	102
ØB	50	60	76	95
C	Hub	Hub	Hub	Hub
D	35	42	52	63



Leistung für Verdrehsicherungsausführungen

Spindelhubelementmodell ⁴		ST025-K		ST050-K		ST100-K		ST200-K		
Gewindespindel	Steigung (mm)	6	12	9	18	12	24	12	24	
	Option 1	6:1		6:1		8:1		8:1		
Übersetzungsverhältnisse	Option 2	24:1		24:1		24:1		24:1		
	Option 3	8:1 [a.A.]		8:1 [a.A.]		6:1 [a.A.]		6:1 [a.A.]		
	Anlaufdrehmoment bei Volllast (Nm)	Option 1	20	27	57	77	117	159	265	347
Statischer Wirkungsgrad	Option 2	9	11	25	34	60	81	135	177	
	Option 3	16	21	46	62	148	200	334	437	
	Dynamischer Wirkungsgrad	Option 1	0,199	0,297	0,211	0,309	0,203	0,301	0,180	0,275
Option 1		Option 2	0,115	0,174	0,119	0,175	0,133	0,197	0,118	0,180
		Option 3	0,185	0,278	0,196	0,287	0,215	0,318	0,191	0,291
		50/min	0,249	0,360	0,267	0,378	0,259	0,369	0,231	0,340
		750/min	0,284	0,413	0,308	0,437	0,300	0,428	0,268	0,394
1000/min		0,287	0,416	0,312	0,443	0,304	0,434	0,271	0,400	
1500/min+		0,294	0,426	0,320	0,454	0,312	0,445	0,278	0,410	
Option 2		50/min	0,156	0,226	0,162	0,230	0,179	0,255	0,160	0,235
		750/min	0,209	0,304	0,226	0,320	0,239	0,341	0,214	0,315
		1000/min	0,215	0,311	0,234	0,332	0,247	0,352	0,220	0,324
		1500/min+	0,227	0,330	0,250	0,354	0,260	0,372	0,233	0,343
Option 3		50/min	0,235	0,340	0,250	0,355	0,271	0,387	0,242	0,357
	750/min	0,274	0,397	0,296	0,420	0,308	0,439	0,275	0,405	
	1000/min	0,278	0,403	0,302	0,428	0,312	0,446	0,279	0,411	
	1500/min+	0,286	0,414	0,311	0,441	0,319	0,455	0,285	0,419	
Gewicht (kg) – Hub = 150 mm		14,6		26,8		50,3		71,6		

Hinweis: Werte für standardmäßiges ölgeschmiertes Schneckengetriebe und fettgeschmierte Gewindespindel

SERIE S

Verdrehsicherung mit Axialspielkompensation oder Sicherheitsmutter

Die Verdrehsicherung kann mit der Axialspielkompensation oder der Sicherheitsmutter in einem Spindelhubelement kombiniert werden. Bei dieser Option fluchtet die Verdrehsicherung mit dem Schutzrohr. So wie das Standard-Spindelhubelement mit Axialspielkompensation können diese Spindelhubelemente für maximale Flexibilität bei der Auslegung auch mit einer hängenden

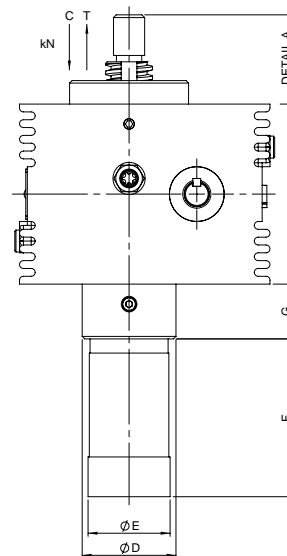
Spindel geliefert werden (siehe Diagramm links).

Abmessungen für Axialspielkompensation mit Verdrehsicherung (Passfeder)

Die Abmessungen dieser Spindelhubelemente sind die Gleichen wie bei Standardelementen mit Axialspielkompensation, außer den unten Aufgeführten.

Modell	ST025-Y	ST050-Y	ST100-Y	ST200-Y
ØD	60	75	90	102
ØE	50	60	76	95
F	Hub	Hub	Hub	Hub
G	35	38	52	63

Einzelheit A = entspricht Spindelhubelement mit Axialspielkompensation



Option hängende Spindel

Abmessung für Sicherheitsmutter mit Verdrehsicherung (Passfeder)

Wirkungsrichtung – Zug (T)

Modell	ST025-KT	ST030-KT	ST100-KT	ST200-KT
ØD	55	70	89	110
ØE	50	60	76	95
F	Hub	Hub	Hub	Hub
G	50	60	60	65

Einzelheit A = entspricht Standard-Spindelhubelement Serie S

Wirkungsrichtung – Druck (C)

Modell	ST025-KC	ST030-KC	ST100-KC	ST200-KC
ØD	60	75	90	110
ØE	50	60	76	95
F	Hub	Hub	Hub	Hub
G	35	38	52	63

Einzelheit A = entspricht Spindelhubelement mit Sicherheitsmutter und Druckbeanspruchung

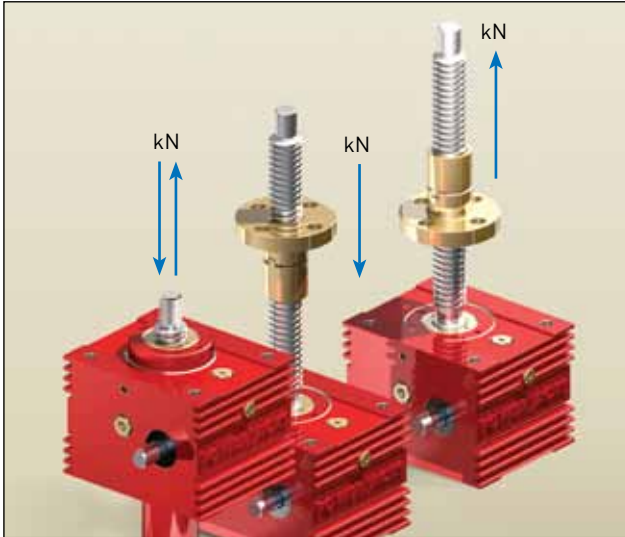
Leistung für Axialspielkompensation mit Verdrehsicherung

Spindelhubelementmodell ⁴		ST025-Y*		ST050-Y*		ST100-Y*		ST200-Y*		
Gewindespindel	Steigung [mm]	6	12	9	18	12	24	12	24	
	Übersetzungsverhältnisse	Option 1	6:1		6:1		8:1		8:1	
		Option 2	24:1		24:1		24:1		24:1	
Anlaufdrehmoment bei Vollast [Nm]	Option 3	8:1 [a.A.]		8:1 [a.A.]		6:1 [a.A.]		6:1 [a.A.]		
	Option 1	22	30	63	86	130	176	294	385	
	Option 2	10	13	28	38	67	90	150	197	
Statischer Wirkungsgrad	Option 3	18	24	51	69	164	222	371	486	
	Option 1	0,179	0,269	0,190	0,278	0,183	0,271	0,162	0,248	
	Option 2	0,104	0,156	0,107	0,156	0,120	0,177	0,106	0,162	
Dynamischer Wirkungsgrad	Option 1	Option 3	0,166	0,250	0,176	0,258	0,194	0,287	0,172	0,262
		50/min	0,225	0,326	0,240	0,340	0,233	0,332	0,208	0,306
		750/min	0,257	0,371	0,277	0,393	0,270	0,385	0,241	0,355
	Option 2	1000/min	0,258	0,374	0,281	0,398	0,273	0,390	0,244	0,360
		1500/min*	0,264	0,383	0,288	0,408	0,280	0,400	0,250	0,369
		50/min	0,140	0,204	0,145	0,206	0,161	0,230	0,144	0,212
	Option 3	750/min	0,188	0,273	0,202	0,286	0,215	0,307	0,192	0,283
		1000/min	0,193	0,280	0,209	0,297	0,222	0,317	0,198	0,292
		1500/min*	0,205	0,297	0,225	0,317	0,234	0,335	0,209	0,308
	Option 3	50/min	0,211	0,306	0,225	0,319	0,244	0,348	0,218	0,321
		750/min	0,246	0,357	0,266	0,378	0,277	0,395	0,247	0,364
		1000/min	0,250	0,363	0,272	0,386	0,281	0,401	0,251	0,370
1500/min*	0,257	0,373	0,280	0,397	0,287	0,410	0,256	0,378		
Gewicht [kg] – Hub = 150 mm		15		28		52,7		75,1		

Hinweis: Werte für standardmäßiges ölgeschmiertes Schneckengetriebe und fettgeschmierte Gewindespindel

SERIE S

mit Sicherheitsmutter



Die metrischen Trapezgewinde-Spindelhubelemente von Power Jacks können mit einer Sicherheitsmutter ausgerüstet werden, die 2 Sicherheitsfunktionen hat:

1. Bei hohem Verschleiß am Mutterngewinde wird die Last von der Standardmutter auf die Sicherheitsmutter übertragen. Sie bietet auch eine optische Verschleißanzeige, da sich der Spalt in der Sicherheitsmutter auf null verringert, wenn die Standardmutter entsprechend verschlissen ist.
2. Im unwahrscheinlichen Fall eines Totalausfalls des Spindelmutternengewindes trägt die Sicherheitsmutter die Last. Die Sicherheit für industrielle Lasten und Personen wird somit verbessert.

Für jede Sicherheitsmutterausführung gibt es mehrere Konfigurationen, da sie nur in eine Wirkungsrichtung funktionieren. Bitte senden Sie uns deshalb bei Bestellung eine Skizze Ihrer Anwendung unter Angabe der Wirkungsrichtung mit.

Hebende Spindelhubelemente mit Sicherheitsmutter

Die Abmessungen für diese Spindelhubelemente entsprechen denen der Standardausführungen, außer den unten Aufgeführten.

Wirkungsrichtung – Druck (C)

Modell	ST025-C	ST050-C	ST100-C	ST200-C
ØA	76	100	127	145
B	15	25	28	34
C	172	217	252	299

Abmessungen F, G, ØD nicht anwendbar

Einzelheit A = gemäß Tabelle

Einzelheit B = entspricht Standard-Spindelhubelement Serie S

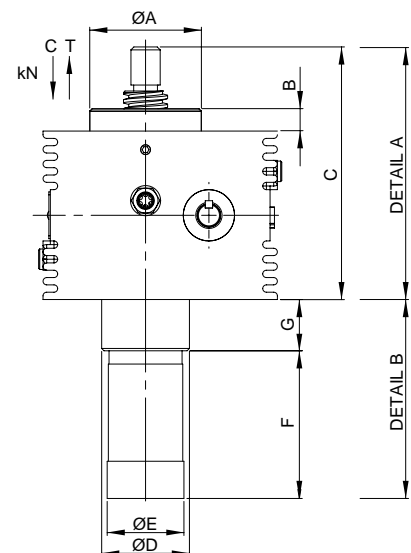
Wirkungsrichtung – Zug (T)

Modell	ST025-T	ST050-T	ST100-T	ST200-T
ØD	55	70	89	110
F	Hub	Hub	Hub	Hub
G	50	60	60	65

Abmessungen A, B, C nicht anwendbar

Einzelheit A = entspricht Standard-Spindelhubelement Serie S

Einzelheit B = gemäß Tabelle



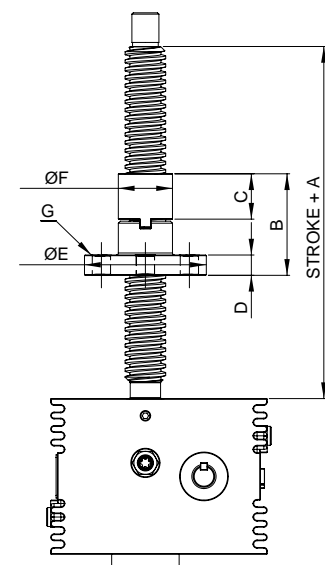
Drehende Spindelhubelemente mit Sicherheitsmutter

Die Abmessungen für diese Spindelhubelemente entsprechen denen der Standardausführungen, außer den unten Aufgeführten. Die Flanschseite der Sicherheitsmutter kann mit Faltenbalgnabe geliefert werden.

Modell	SR025	SR050	SR100	SR200
A	Hub + +95	Hub + +140	Hub + +170	Hub + +170
B	75	125	145	145
C	33,5	58	67	67
D	15	20	25	25
ØE	90	115	160	185
ØF	40	55	80	90
G	4 x Ø13,5 Ø65 TKD	4 x Ø18 Ø85 TKD	4 x Ø22 Ø120 TKD	4 x Ø26 Ø135 TKD
Gewicht (kg)	15,4	28,8	55,9	79,5

TKD = Teilkreis-Durchmesser

Modell	ST025	ST050	ST100	ST200
Gewicht (kg)	15,2	28,4	54,9	78,8



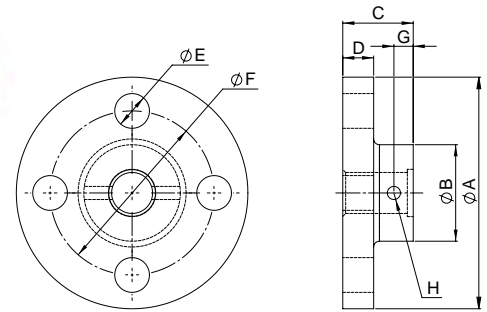
SERIE S

Endanschlüsse für hebende Spindel

Kopfplatte

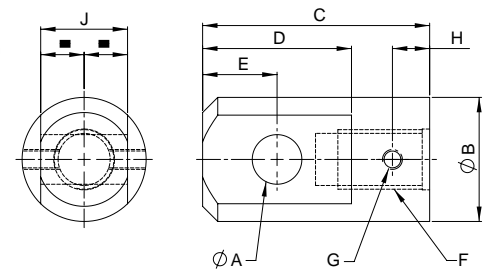
Kapazität	25 kN	50 kN	100 kN	200 kN
ØA	Ø100	Ø120	Ø150	Ø170
ØB	Ø40	Ø50	Ø65	Ø75
C	31,5	36,5	42	58
D	12	16	20	25
ØE	Ø13,5	Ø18	Ø22	Ø26
ØF (TKD)	Ø70	Ø85	Ø110	Ø120
G	10	10	12	16
H	M8 x 1,25	M8 x 1,25	M10 x 1,5	M12 x 1,75
Gewicht (kg)	0,79	1,5	2,82	4,5

TKD = Teilkreis-Durchmesser



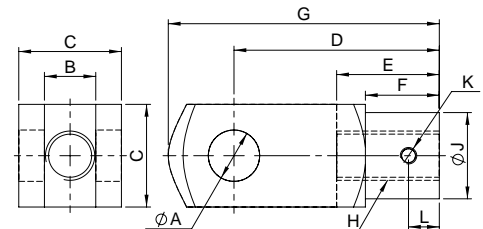
Gelenkkopf

Kapazität	25 kN	50 kN	100 kN	200 kN
ØA	Ø16	Ø20	Ø22	Ø30
ØB	Ø40	Ø50	Ø65	Ø75
C	79,5	91,5	120	143
D	46	60	66	80
E	23	30	33	40
F	M20 x 2,5 32 Tief	M24 x 3 37 Tief	M36 x 4 42 Tief	M48 x 5 58 Tief
G	M8 x 1,25	M8 x 1,25	M10 x 1,5	M12 x 1,75
H	15	15	20	25
J	30	35	40	50
Gewicht (kg)	0,57	1,0	2,1	3,1



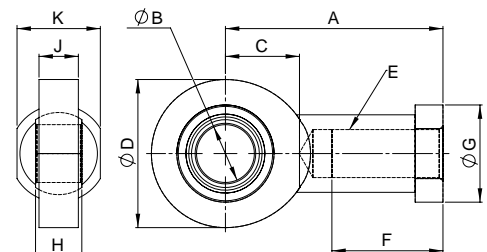
Gabelkopf

Kapazität	25 kN	50 kN	100 kN	200 kN
ØA	Ø20	Ø25	Ø35	Ø50
B	20	25	35	50
C	40	50	70	96
D	80	100	144	192
E	40	50	72	96
F	30	36	54	73
G	105	132	188	265
H	M20 x 2,5	M24 x 3	M36 x 4	M48 x 5
ØJ	34	42	60	82
K	M8 x 1,25	M8 x 1,25	M10 x 1,5	M12 x 1,75
L	10	15	20	25
Gewicht (kg)	0,55	1,1	2,93	7,86



Stangenende

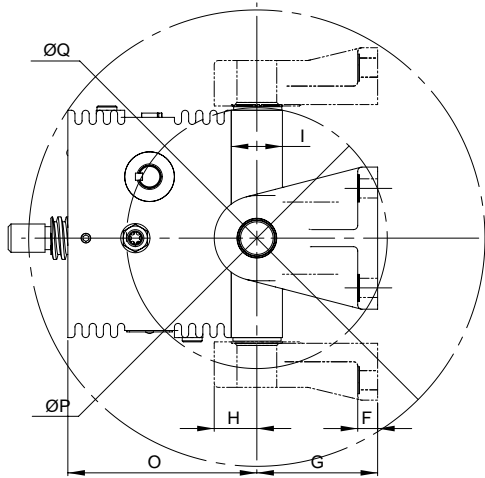
Kapazität	25 kN	50 kN	100 kN	200 kN
A	77	94	125	160
ØB	20	25	35	50
C	27	32	42	60
ØD	53	64	82	112
E	M20 x 1,5	M24 x 2	M36 x 3	M45 x 3
F	40	48	60	68
ØG	35	42	58	75
H	16	20	25	35
J	13	17	21	30
K	32	36	50	65
Gewicht (kg)	0,35	0,64	1,3	3,5



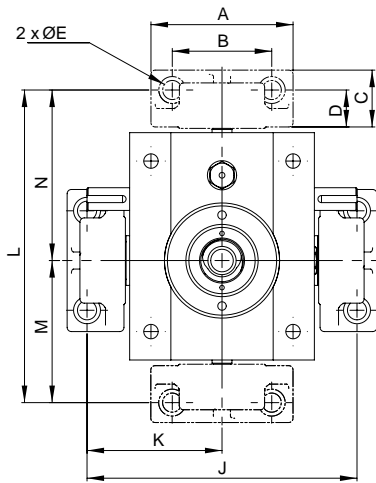
Hinweis: Gewindeende der Gewindespindel passend zu Stangenende hergestellt.

SERIE S

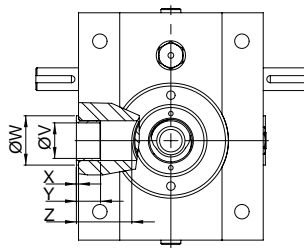
Schwenklager-Befestigungen



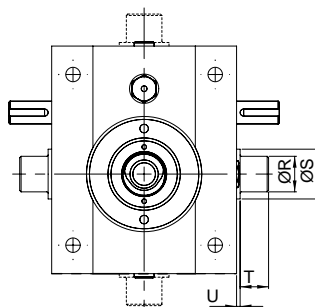
mit Wellenzapfenfüßen



mit Wellenzapfenfüßen



Äußeres Schwenklager



Inneres Schwenklager



Schwenklager-Befestigungen bieten einen Schwenkpunkt am Getriebe des Spindelhubelements.

- 2 Schwenkebenen-Optionen
- Mit oder ohne Schwenklagerfüßen geliefert
- Schwenklagerung außen oder innen
- Die Schwenklager-Befestigungen können auf beiden Seiten des Spindelhubelementgetriebes angeordnet werden

Wenn sich die Wellenzapfen auf der gleichen Seite wie die Schneckenwelle befinden, können mehrere Spindelhubelemente in Reihe mit einer Antriebswelle verbunden und um eine gemeinsame Achse geschwenkt werden. Die Schwenklager-Befestigungen werden mit 4 Schrauben am Spindelhubelementgetriebe befestigt.

Modell	S-025	S-050	S-100	S-200
A	100	140	170	220
B	70	100	120	150
C	40	55	70	90
D	26	35	44	58
ØE	13,5	18	22	30
F	14	20	25	25
G	85	120	130	170
H	30	42,5	47,5	59
I	36	50	60	75
J	190	240	292	352
K	95	120	146	176
L	220	280	337	407
M	100	123	151	181
N	120	157	186	226
O	133	170	200	232,5
ØP	184	240	277	329
ØQ	321	413	483	565
ØR	25 f7	35 f7	45 f7	60 f7
ØS	35	47	58	74
T	20	20	35	40
U	2,5	3	5	5
ØV	25	35	45	60
ØW	35	47	58	75
X	1,5	2	2,5	4
Y	17	26	26	50
Z	39	47	55	59

SERIE S

Motoradapter

Elektromotoren können mithilfe einer umfangreichen Reihe von Motoradaptern an Spindelhubelemente der Serie S montiert werden. Die Adapter sind für den Einsatz mit einer elastischen Klauenkupplung ausgelegt, welche die Motorantriebswelle mit der Schneckenwelle des Spindelhubelements verbindet.

Modell	S-025				Kupplung
IEC-Rahmen	A	B	ØC	ØD	
71 B5 D160	158	10	160	75	19/24 A16 A14
71 B14 C105	158	10	105	75	19/24 A16 A14
80 B5 D200	158	10	200	75	19/24 A16 A19
80 B14 C120	158	10	120	75	19/24 A16 A19
90 B5 D200	175	10	200	75	24/30 A16 A24
90 B14 C140	175	10	140	75	24/30 A16 A24
100 B5 D250	185	10	250	75	24/30 A16 B28
100 B14 C160	185	10	160	75	24/30 A16 B28
112 B5 D250	-	-	-	-	-
112 B14 C160	-	-	-	-	-
132 B5 D300	-	-	-	-	-
132 B14 C200	-	-	-	-	-

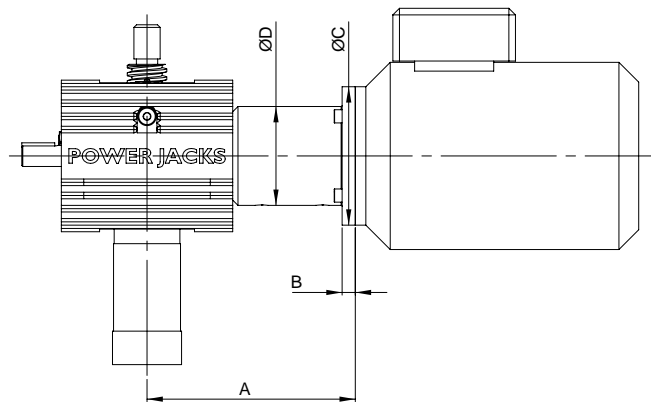
Modell	S-050				Kupplung
IEC-Rahmen	A	B	ØC	ØD	
71 B5 D160	-	-	-	-	-
71 B14 C105	-	-	-	-	-
80 B5 D200	180	10	200	86	19/24 A19 A19
80 B14 C120	180	10	120	86	19/24 A19 A19
90 B5 D200	200	10	200	95	24/30 A19 A24
90 B14 C140	200	10	140	95	24/30 A19 A24
100 B5 D250	200	10	250	95	24/30 A19 B28
100 B14 C160	200	10	160	95	24/30 A19 B28
112 B5 D250	200	10	250	95	24/30 A19 B28
112 B14 C160	200	10	300	95	24/30 A19 B28
132 B5 D300	200	10	300	95	28/38 A19 B38
132 B14 C200	230	10	200	95	28/38 A19 B38

Modell	S-100				Kupplung
IEC-Rahmen	A	B	ØC	ØD	
80 B5 D200	-	-	-	-	-
80 B14 C120	-	-	-	-	-
90 B5 D200	221	10	200	100	24/30 A25 B24
90 B14 C140	221	10	140	100	24/30 A25 B24
100 B5 D250	221	10	250	100	24/30 A25 B28
100 B14 C160	221	10	160	100	24/30 A25 B28
112 B5 D250	221	10	250	100	24/30 A25 B28
112 B14 C160	221	10	160	100	24/30 A25 B28
132 B5 D300	252	10	160	100	28/38 A25 B38
132 B14 C200	252	10	200	100	28/38 A25 B38

Modell	S-200				Kupplung
IEC-Rahmen	A	B	ØC	ØD	
80 B5 D200	-	-	-	-	-
80 B14 C120	-	-	-	-	-
90 B5 D200	236	10	200	120	24/30 B28 A24
90 B14 C140	auf Wunsch				
100 B5 D250	246	10	250	120	24/30 B28 B28
100 B14 C160	auf Wunsch				
112 B5 D250	246	10	250	120	24/30 B28 B28
112 B14 C160	auf Wunsch				
132 B5 D300	267	10	300	120	28/38 A28 B38
132 B14 C200	267	10	200	120	28/38 A28 B38

Hinweis:

1. NEMA-Motoradapter auf Wunsch erhältlich
2. Die Motoradapter sind nur zur Aufnahme des Motorgewichts ausgelegt



SERIE S

Endschalter für das Schutzrohr von Spindelhubelementen



Endschalter können am Schutzrohr von Spindelhubelementen montiert werden, um Hubstellungen, wie z.B. die Endlage zu melden. Der Schalter wird durch einen Nocken oder eine Scheibe am Ende der Gewindespindel ausgelöst.

Eigenschaften:

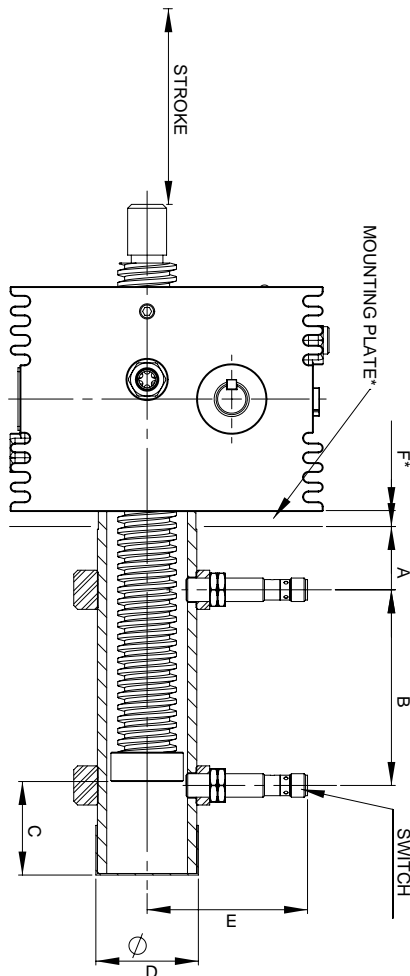
1. Standardmäßig mit induktivem Näherungssensor.
Wahlweise elektromechanische Sensoren oder Sensoren mit Sicherheitsklassifizierung
2. Kontaktlos, keine Verschleißteile
3. 2-Draht-Sensor 24 VDC als Öffner (NC) oder Schließer (NO).
4. Sensor mit robustem einteiligem Metallgehäuse
5. Optische Einstellhilfe
6. M12-Steckanschluss für schnelle Wechsel
7. Der Sensorsatz umfasst Sensor, Befestigungsring, Zielring und Modifikation des Schutzrohrs des Spindelhubelements
8. Der Schalter kann fest oder einstellbar montiert werden.
9. Komplette Informationen zum Sensor erhalten Sie im Power Jacks Konstruktionsleitfaden, den Sie auch auf www.powerjacks.com herunterladen können

Spindelhubelemente Serie S

Modell	ST025	ST050	ST100	ST200
Schaltergröße	M12	M12	M18	M18
A (mm)	50	50	50	50
B (mm)	Hub + 15	Hub + 18	Hub + 24	Hub + 24
C (mm)	25	35	50	55
ØD (mm)	50	60	76	95
E (mm) ± 5	83	90	103	110
F (mm)	15	15	20	20
Schaltereinstellung (mm)	±10	±10	±10	±10

Hinweis:

1. *Montageplatte (C) ist nur erforderlich, wenn das Spindelhubelement an dieser Fläche befestigt wird.
Nicht erforderlich, wenn an gegenüberliegender Fläche befestigt.
2. Alle Abmessungen in Millimeter, sofern nicht anders angegeben.
3. Änderungen der Abmessungen vorbehalten.



SERIE S

Nockenendschalter für Spindelhubelemente

Nockenendschalter können mit der zusätzlichen Option Zwischenschalter auch als Wegenschalter eingesetzt werden. Jeder Endschalter ist einzeln über den gesamten Hub des Spindelhubelements einstellbar.

- 2 bis 8 Endschalter in einem Element
- Nutzbarer Drehzahlbereich von 4 bis 16000/min
- Schaltertypen sind:
Umschalter (Öffner/Schließer), Öffner, Gold- oder Silberkontakte
- Wartungsfreies Drehnockengetriebe
- Standardmäßig mit IP66-Gehäuse
- Befestigungsmöglichkeiten: B14 stirnseitig, B5 Flansch und B3 Fuß.
- Erhältlich in 3 Spannungen 250 VAC, 24 VDC & 80 VDC
- Betriebstemperatur: -40 °C bis +80 °C
- Optionen für Potenziometer, Stillstandheizungen und Encoder
- Option für Veranstaltungsstätten gemäß VBG70



Diese Einheiten werden an die freie Schneckenwelle eines Spindelhubelements als Alternative montiert, wenn keine Endschalter am Schutzrohr montiert werden können z.B. drehende Spindelhubelemente. Umfassende Informationen zu Endschaltern RLS-51 erhalten Sie auf Anfrage in einer Broschüre von Power Jacks, die Sie auch von www.powerjacks.com herunterladen können.

Modell	S-025	S-050	S-100	S-200
A	138	151	172	201
ØC	86	86	100	125
E	10	10	11	13
ØD	120	120	160	160

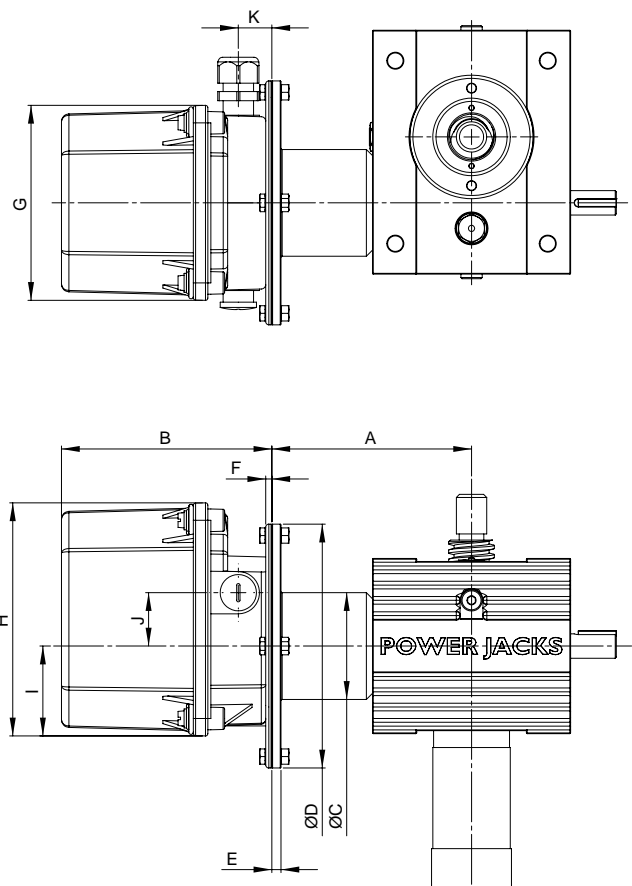
B		Switches			
Größe	Umdrehungen	2	4	6	8
1	4,1, 6,5, 11	132	132	157	157
2	17,5, 29, 48	132	132	157	182
3	75, 125, 205	132	132	157	182
4	323, 540, 880	132	157	182	207
5	1384, 2288, 3735	132	157	182	207
6	5900, 9800, 16000	157	157	182	207

Alle Einheiten					
F	G	H	I	J	K
4	128	153	59	35	18

Maximale Drehzahl der RLS-51-Eingangswelle ist 1800/min. Der Befestigungsbausatz umfasst die elastische Kupplung und den Schneckenwellenadapter.

Hinweis:

1. Alle Abmessungen in Millimeter [mm], sofern nicht anders angegeben.
2. Änderungen der Abmessungen vorbehalten.



Any questions? Please contact us.

Morskate Aandrijvingen BV

Oosterveldsingel 47A
7558 PJ Hengelo (Ov)
The Netherlands

NL

T +31 (0)74 - 760 11 11
info@morskateaandrijvingen.nl
www.morskateaandrijvingen.nl

DE

T +49 692 - 222 34 95
info@morskateantriebstechnik.de
www.morskateantriebstechnik.de

EN

T +31 (0)74 - 760 11 11
info@morskatedrivetechnology.com
www.morskatedrivetechnology.com



Einplatten-Spindelhubelemente

- Metrische Trapezgewinde-Spindelhubelemente – 10 kN bis 3500 kN
- Metrische Kugelumlauf-Spindelhubelemente – 10 kN bis 500 kN
- Metrische Edelstahl-Spindelhubelemente – 10 kN bis 300 kN
- Zöllige Trapezgewinde-Spindelhubelemente 1/4 t bis 250 t
- Zöllige Kugelumlauf-Spindelhubelemente 1/2 t bis 50 t
- Zöllige Edelstahl-Spindelhubelemente 2 t bis 100 t
- Spezielle Konstruktionen erhältlich



EMA elektrische Linearantriebe

- Trapezgewindespindel oder Kugelumlaufspindel
- Niedriglast, mittlere Leistung, hohe Geschwindigkeit
- Dynamische Nennlasten bis 10 kN
- Lineargeschwindigkeiten bis 5500 mm/min
- Ausführungen mit 3 Phasen AC, 1 Phasen AC und DC
- Spezielle Konstruktionen erhältlich



Rolaram Linearantriebe

- Kugelumlauf- & Gewinderollenspindel
- Hochlast, hohe Leistung, hohe Geschwindigkeit
- Sehr hohe Genauigkeit
- Dynamische Nennlasten bis 400 kN
- Lineargeschwindigkeiten bis 7000 mm/min
- Ausführungen mit 3 Phasen AC, 1 Phasen AC und DC
- Spezielle Konstruktionen erhältlich



Spiracon Rollengewindetriebe

- Hohe dynamische Lasten bis 1200 kN
- Hoher Wirkungsgrad
- Hohe Positioniergenauigkeit
- Lange Lebensdauer
- Geringe Wartung
- Geräuscharm
- Robuste Konstruktion für anspruchsvolle Umgebungen
- Spezielle Konstruktionen erhältlich



Neeter Drive-Kegelradgetriebe

- 2-Wege-, 3-Wege- und 4-Wege-Konfigurationen
- Vollwelle und Hohlwelle
- Motoradapter
- Gangstufen 1:1, 1,5:1, 2:1, 3:1 und 4:1
- Nenn Drehmomente bis 3000 Nm
- Spezialuntersetzungen und -konstruktionen erhältlich